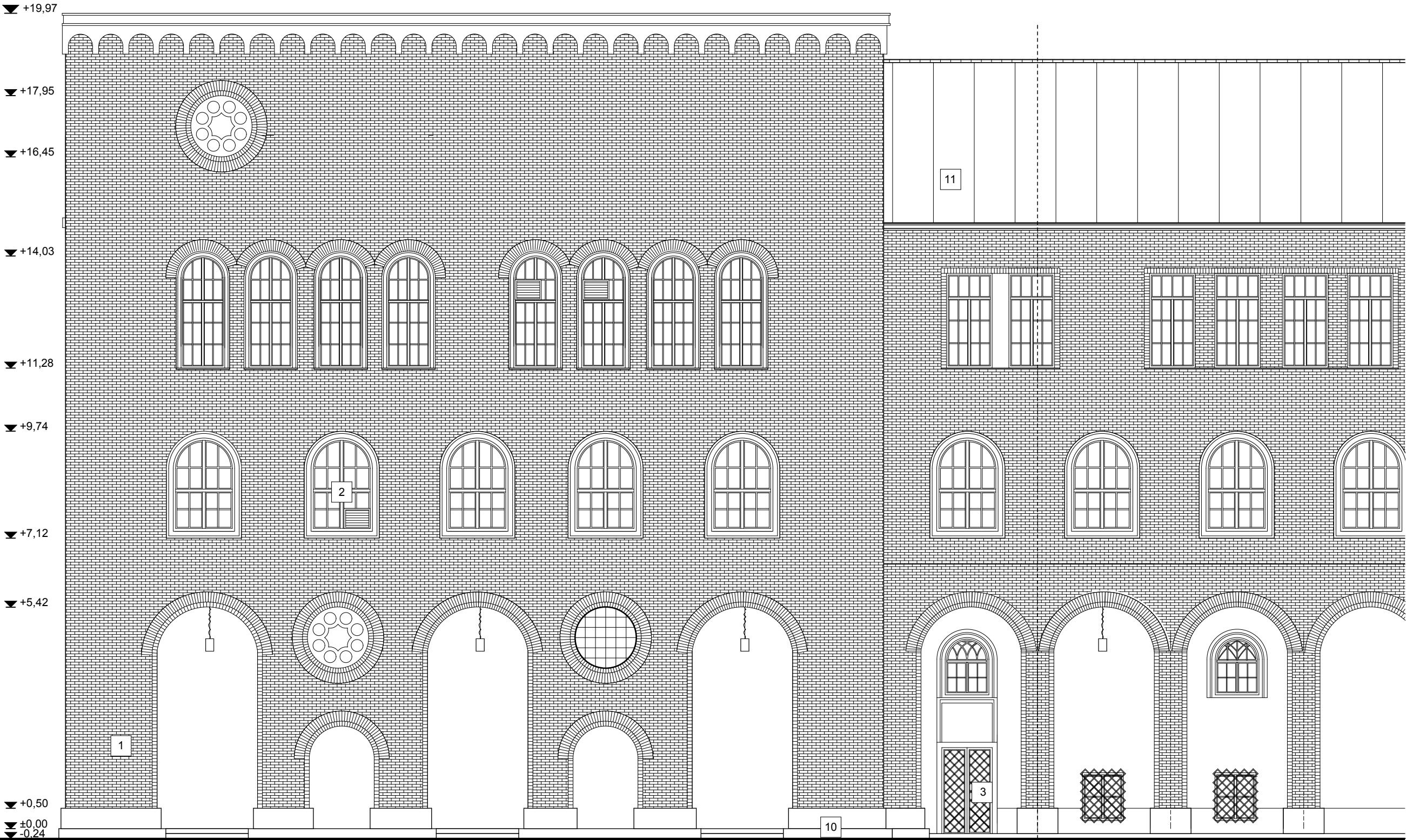


ÁOK Elméleti Intézetek
Dóm tér 12.
ÉNY-i homlokzat



- | | | | | | |
|---|--|---|--|----|----------------------------------|
| 1 | KÉTSZER ÉGETETT KLINKERTÉGLA BURKOLAT | 5 | RÉZ FÉMLEMEZ FEDÉS - ZÖLDESSZÜRKE | 9 | KM. TÉGLA KÉMÉNY - NATÚR |
| 2 | FA HOMLOKZATI NYÍLÁSZÁRÓ - MÁZOLT, FEHÉR | 6 | SAJTOLT CSERÉPFEDÉS - NATÚR | 10 | HELYSZÍNI MŰKŐ BURKOLAT - SZÜRKE |
| 3 | ACÉL BIZTONSÁGI RÁCS - MÁZOLT FEKETE | 7 | BÁDOGOS SZERKEZET - HORGANYZOTT ACÉL | 11 | HORGANYZOTT ACÉLLEMEZ TETŐFEDÉS |
| 4 | KETTŐS HÓDFARKÚ CSERÉPFEDÉS - NATÚR | 8 | ACÉL BIZTONSÁGI KORLÁT - MÁZOLT FEKETE | 12 | KOPPOLIT ÜVEGFAL |

DUNA-TISZA
INGATLANFEJLESZTŐ KFT
6726 Szeged, Fő fasor 16-20.
Telefon/fax: (62) 432-369

ENGEDÉLYEZÉSI TERV

ÉPÍTÉSI MUNKA:
SZTE-FARMAKOLÓGIA
ÁTALAKÍTÁSA
Szeged, Dóm tér. 12.
hrsz:3729

ÉPÍTETŐ:
Szegedi Tudomány Egyetem
Gazdasági és Műszaki
Főigazgatóság,
Műszaki Főosztály
6723 Szeged,
Szentháromság u. 34.

aláírás

TERVEZŐ:
Varga László
Okl. Építészmérnök
É 06-0146/13
Szeged, Fő fasor 16-20.

aláírás

DÁTUM: 2012. január

MÉRETARÁNY: M=1:100

BAJZ MEGNEVEZÉSE:

ÉNY-I, DÓM TÉR FELŐLI
HOMLOKZAT
ÁLLAPOTTERV

TERV LAP SZÁMA:
Á-05